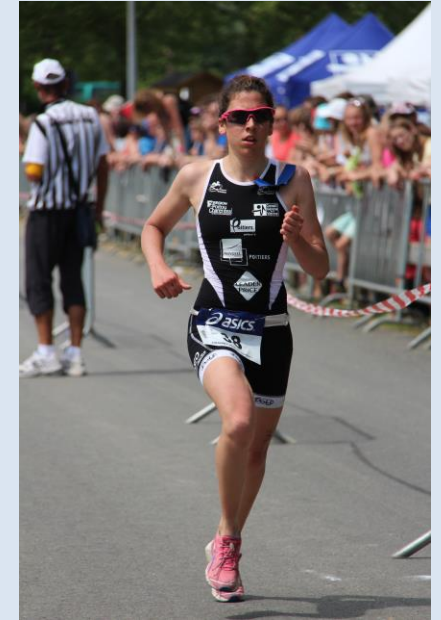


An aerial photograph of a large, light-blue lake with a sandy beach on the left side. The surrounding area is a mix of green trees and brownish-yellow fields. In the foreground, there are several buildings and a parking lot. The sky is blue with some light clouds.

**Triathlons de la Vienne distance S et M**  
**Championnat Régional – Distance M**

**Parc de Loisirs de Saint Cyr**  
**Lundi 25 mai 2015**

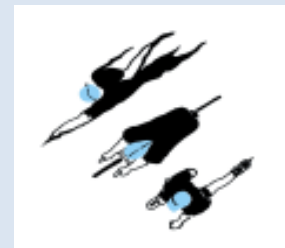
Un club :



Une organisation : Triathlon

Organisation

Développement



# Programme Lundi 25 Mai 2015

## Epreuves du Lundi Matin

(750 m de natation – 20 km vélo – 5 km de course à pied)

- De 8h à 9h :** Retrait des dossards
- 8h30 :** Ouverture de l'aire de transition
- 9h10 :** Fermeture et « évacuation » de l'aire de transition
- 9h15 :** Briefing de course
- 9h30 :** **Départ Epreuve distance S**
- 12h15 :** Podium Protocolaire

## Epreuves Avenir

**De 9h30 à 10h30 :** Retrait des dossards

- 10h30 :** Ouverture de l'aire de transition
- 10h55 :** Fermeture de l'aire de transition
- 10h50 :** Briefing course avenir 1
- 11h00 :** Départ course avenir 1
- 11h10 :** Briefing course avenir 2
- 11h15 :** Départ course avenir 2
- 12h15 :** Podiums Protocolaire

## Epreuves du Lundi Après-midi – Championnat Régional M

(1500 m de natation – 40 km vélo – 10 km de course à pied)

- De 12h30 à 14h :** Retrait des dossards
- 13h :** Ouverture de l'aire de transition
- 14h10 :** Fermeture et « évacuation » de l'aire de transition
- 14h15 :** Briefing de course
- 14h30 :** **Départ Epreuve Epreuve distance M**
- 17h45 :** Podium Protocolaire

## Informations pratiques

### *Hébergement – Restauration*

Notre [partenaire hôtelier](#) (accès à la page en cliquant dessus ou en vous rendant directement sur le site <http://www.futur-hotels.com/>) vous propose un hébergement de qualité et situé sur le site du Futuroscope, à 15 minutes du site de la course. Le restaurant de l'hôtel répondra aux attentes des athlètes.

Le camping du [Parc de Loisirs de Saint-Cyr](#) (accès à la page en cliquant dessus ou en vous rendant directement sur le site <http://www.campinglacdesaintcyr.fr/>) vous propose également des solutions de logements dans un cadre agréable.

### *Sur le site de la course*

#### **Restauration**

L'équipe bénévole du TOD et du Stade Poitevin Triathlon tiendra à votre disposition de quoi vous restaurer (grillades, sandwichs, frites et boissons fraîches). Pour un repas plus complet le site du Parc de Saint-Cyr est doté d'un Snack-Bar, [Le Lagon Bleu](#) qui saura vous accueillir.

#### **Secours**

La sécurité des athlètes sera assurée tout au long de la course par [Action Sauvetage](#), Association de Sécurité Civile agréée FFSS et la par la présence d'un médecin sur site.

### *Tarifs*

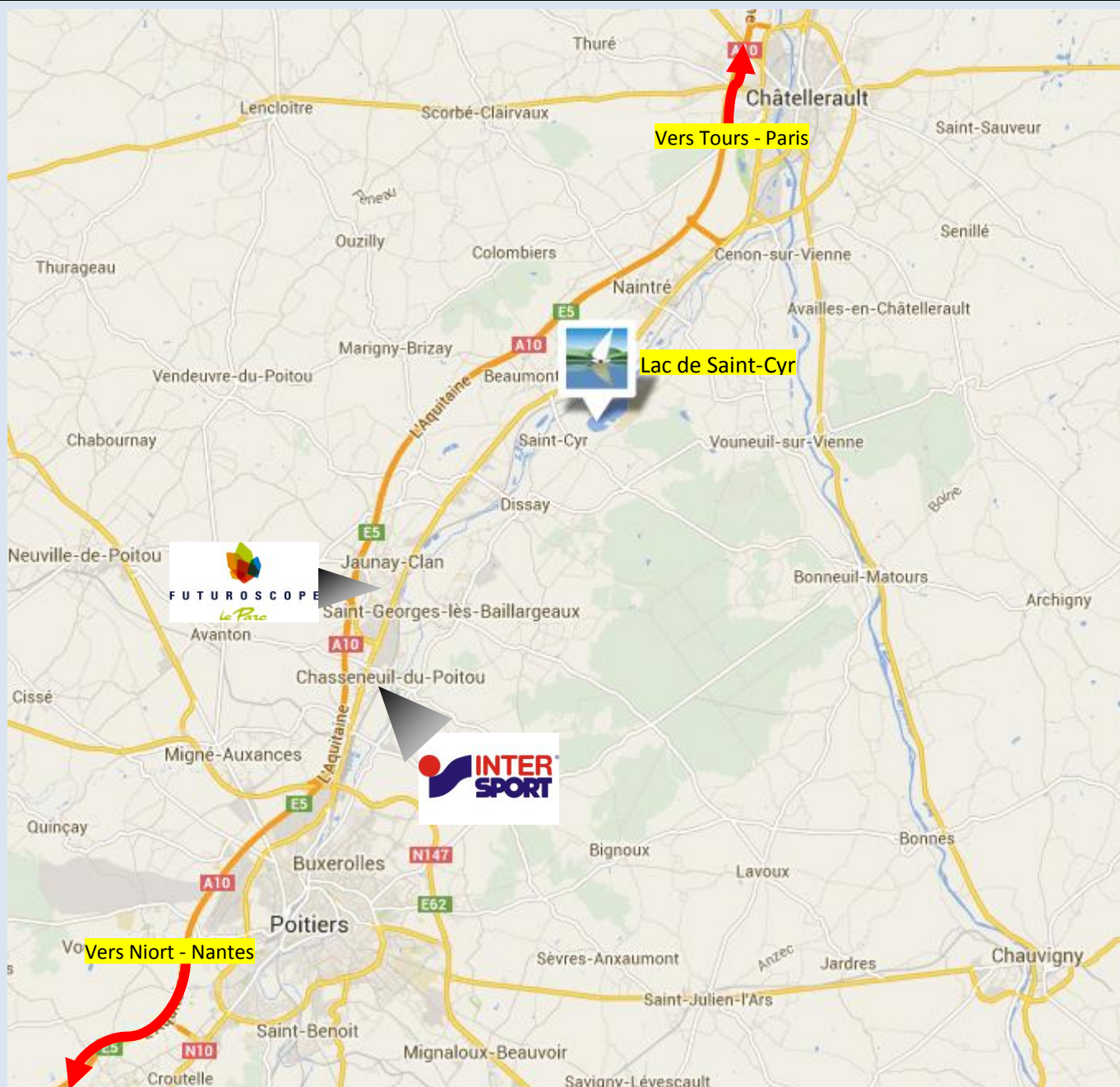
#### **Triathlon de la Vienne**

Les tarifs pour le triathlon S de la Vienne sont de 22.5€ pour les licenciés FFTRI, 25.5€ pour les non-licenciés FFTRI, 30€ pour les équipes licenciés FFTRI et 28.5€ + 3€ par athlète pour les non-licenciés.

Les tarifs pour le triathlon M de la Vienne – support du Championnat Régional sont de 26.5€ pour les licenciés FFTRI et de 59€ pour les non-licenciés FFTRI. Une dotation sera prévue par athlète.

Pour toute inscription, rendez-vous sur [Klikego](#) ou consulter la [Liste des inscrits](#) ainsi que les [résultats 2014](#) et les [résultats 2015](#) .

## Venir au Parc de Loisirs de Saint-Cyr



### En venant de Tours

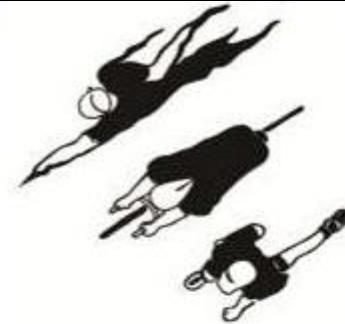
Prendre la sortie 27 de l'autoroute A10 vers Châtelleraut-Sud/Naintré. Prendre la direction de Poitiers et atteindre Naintré. A Naintré, tourner à gauche en direction du Parc de Loisirs de Saint-Cyr.

### En venant de Niort – Saintes – Nantes

Prendre la sortie 28 de l'autoroute A10 vers Futuroscope/Jaunay-Clan/Chasseneuil. Prendre la direction de Châtelleraut et atteindre Naintré. A Naintré, tourner à droite en direction du Parc de Loisirs de Saint-Cyr.

**Notre Partenaire Intersport** situé au 4bis, rue du Commerce à Chasseneuil pourra répondre à tous les besoins de vos athlètes en termes d'équipements et réparation.

## Nos partenaires

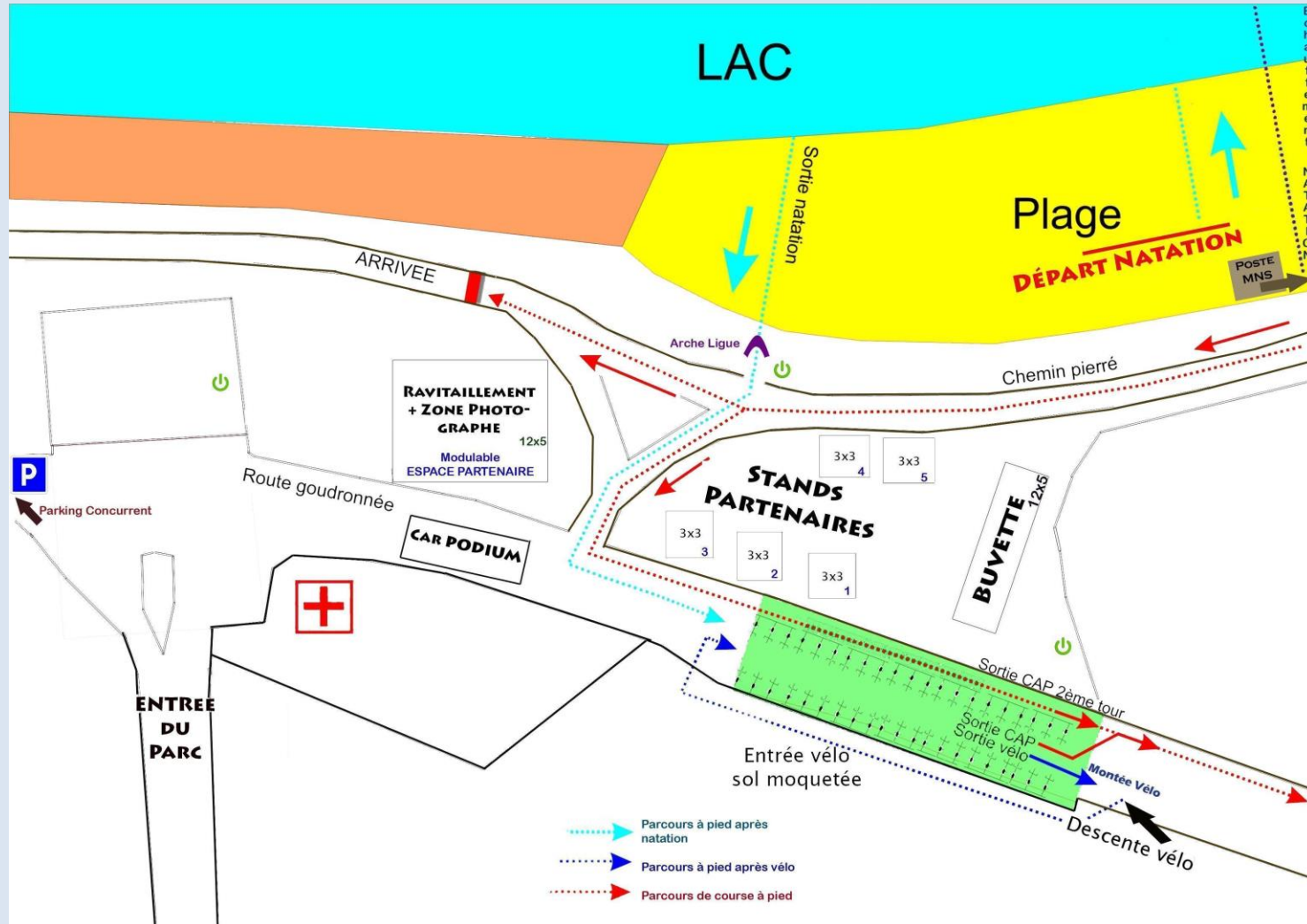


**Triathlon Organisation  
Développement**



# Les Parcours

## Implantation du site

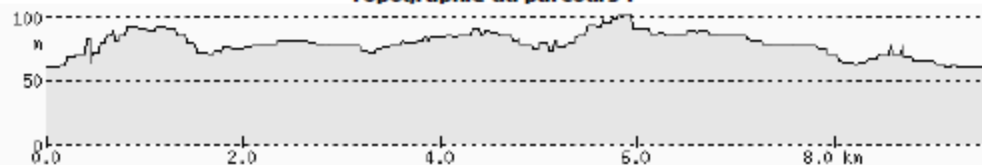


## Parcours vélo – Triathlon distance S



Distance totale du parcours :  
10044 m - 10984.2 yd soit : 10.04 km - 6.24 miles

### Topographie du parcours :



## 2 boucles de 10 km

A la sortie du Parc de Saint-Cyr, tourner à gauche sur la Voie Romaine en direction du Golf de Saint-Cyr.

En haut de la bosse, tourner à droite en direction de Vilaine.

Continuez jusqu'à "Four à Chaux".

Tourner à droite sur la D15 en direction de Bondilly.

Traverser Bondilly sur la rue du Bois de Saint-Jean et continuer sur la D15.

Tourner à gauche rue du Noyer Jamet en direction du lieu-dit "les Tiers".

Tourner à droite rue du Puits Pineau.

Tourner à droite sur la Voie Romaine.

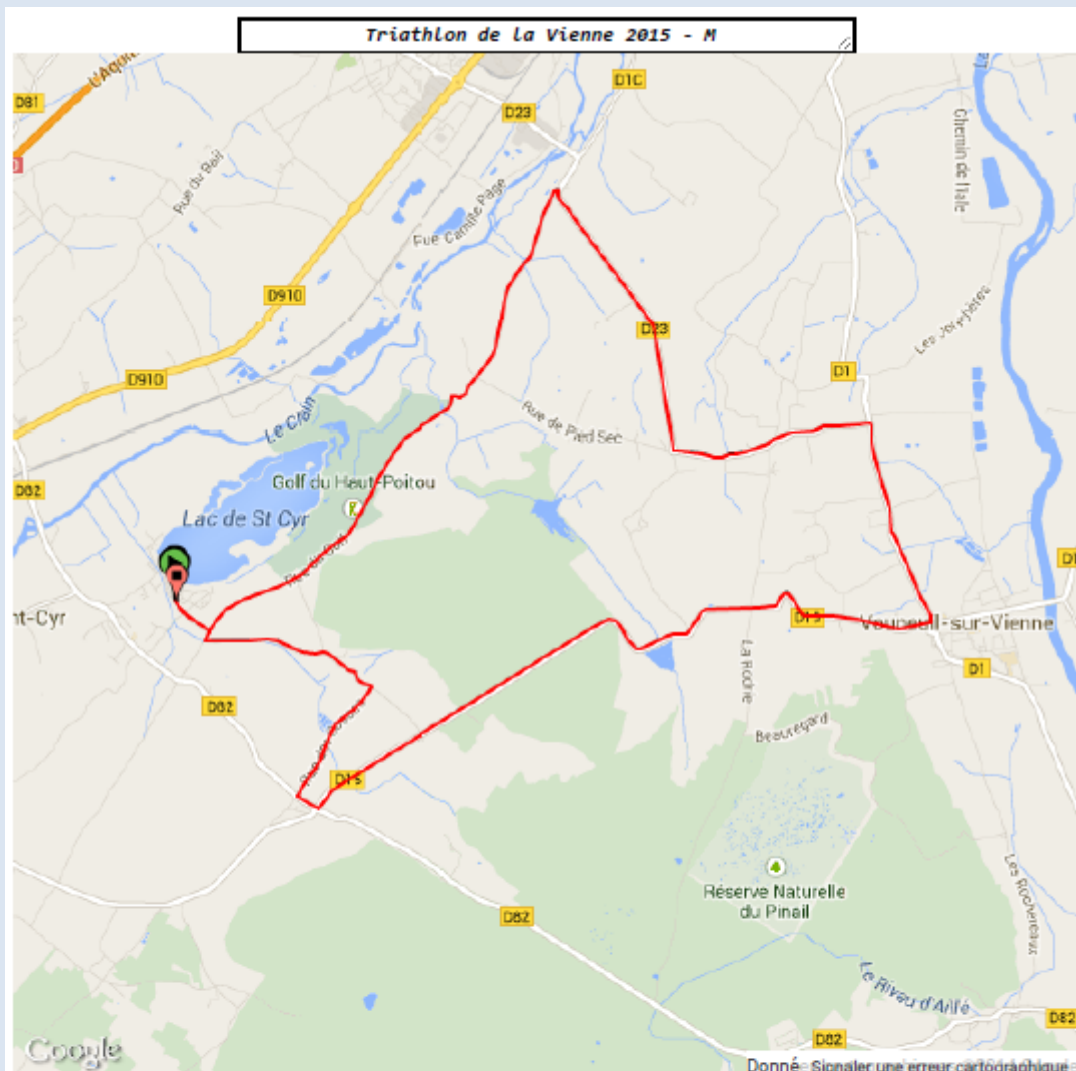
Couper la D15 et continuer tout droit sur la Voie Romaine.

Dans Saint-Cyr couper la D15 et continuer tout droit sur la Voie Romaine.

Lors de la 1ère boucle continuer tout droit et recommencer le parcours.  
Lors de la 2nd boucle tourner à gauche et rentrer en direction du parc à vélo.

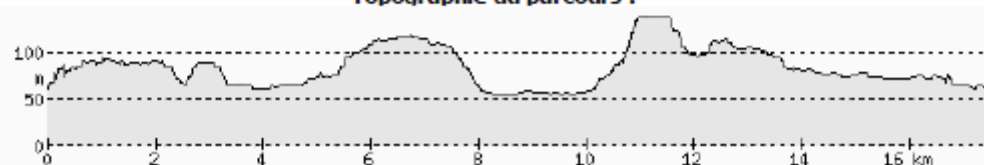


# Championnat Régional – Distance M



Distance totale du parcours :  
19618.6 m - 21455.2 yd soit : 19.62 km - 12.19 miles

## Topographie du parcours :



## 2 boucles de 20 km

A la sortie du Parc de Saint-Cyr, tourner à gauche sur la Voie Romaine en direction du Golf de Saint-Cyr.

Continuer tout droit sur la rue du Golf.

Passer le Golf et continuer sur la même route pendant environ 3km.

Tourner à droite sur la D23 en direction de Montgamé.

A Montgamé, tourner à gauche et continuer sur la D23.

Tourner à droite sur la D1 - route de Cenon - en direction de Vouneuil-sur-Vienne.

A Vouneuil-sur-Vienne, tourner à droite sur la D15 en direction de Bondilly.

Continuer sur la D15 jusqu'à Bondilly.

A Bondilly, tourner à droite, rue de Bondilly, sur la D82.

Tourner à droite, rue des Cosses.

Tourner à gauche rue de Vilaine.

Continuer sur cette route puis tourner à droite sur la Voie Romaine.

Lors de la 1ère boucle continuer tout droit et faire un 2ème tour.

Lors de la 2nd boucle prendre à gauche et rentrer vers le parc à vélo.

ST CYR - Triathlons de la Vienne 2015

COURSE A PIEDS





## Vos contacts auprès de l'association



T.O.D.

### **M.BRUNE Anthony**

2 bis Cité de l'Hypogée

86000 POITIERS

Tél : 06.80.32.66.34

E.Mail : anthony\_brune@hotmail.com

### **M.BIGNET Grégory**

34 route du Golf

86130 SAINT CYR

Port : 06.03.48.81.55

E.Mail : gregory.bignet@gmail.com

Pour plus d'informations, les inscriptions et les contacts auprès de Novotel, rendez-vous sur le site du Stade Poitevin Triathlon : [www.stadepoitevin-triathlon.com](http://www.stadepoitevin-triathlon.com). Pour toute inscription, rendez-vous sur [Klikego](#).