



VERSAILLES



ISF Triathlon  
VERSAILLES 2015

30&31 MAI 2015

WORLD SCHOOL CHAMPIONSHIP TRIATHLON



[WWW.ISF-WSC-TRIATHLON-VERSAILLES.ONLINETRI.COM](http://WWW.ISF-WSC-TRIATHLON-VERSAILLES.ONLINETRI.COM)



# Présentation de l'ISF

- Du mercredi 27 mai au mardi 2 juin 2015
- Championnat du Monde Scolaire de Triathlon sous l'égide de l'ISF
- Compétition les 30 et 31 mai 2015
- Implantation de la compétition : pièce d'eau des Suisses, parc domanial du Château de Versailles
- « Le Triathlon du Roi » organisé par le club de Versailles Triathlon, support du championnat du monde scolaire



# 14 NATIONS

**AFRIQUE DU SUD**

**ALLEMAGNE**

**ANGLETERRE**

**BELARUSSIE**

**BRESIL**

**CHILIE**

**CHINE TAIPEE**

**ESTONIE**

**FRANCE**

**MEXICO**

**POLOGNE**

**RUSSIE**

**SLOVAKIE**

**UKRAINE**



- UN PROGRAMME SPORTIF
  - Des entrainements
  - Deux jours de compétition
  
- Des cérémonies et des soirées festives
  
- Un programme culturel
  - Durant la semaine sur Versailles
  - A Paris la journée du lundi



mercredi 27 mai 2015

- Accueil administratif des délégations à partir de 10H 30
- Prise de possession des Chambres d'hôtel
- Réunion des Chefs de délégation à la Mairie de Versailles 18h
- Repas au lycée Mansart de Saint Cyr l'école à partir de 19h pour les délégations et 20h pour les Chefs de délégations



jeudi 28 mai 2015

- Entraînement en piscine à partir de 8h 30 sur place en fonction d'un planning sur le site de Montbauron
- Visite du site de compétition selon planning : Pièce d'eau des Suisses
- Repas sur Versailles à partir de 12h
- Visite du château selon planning
- Visite libre de Versailles ou des jardins du Château
- 17h début de la cérémonie d'Ouverture
- 18H30 Cocktail pour le chefs de délégation, coach et accompagnateurs
- 19h 15 départ vers le lycée pour le repas du soir pour les sportifs



vendredi 29 mai 2015

- Entraînement sur le site de compétition à partir de 9 heures (possibilité d'utiliser les vélos = 4 km de l'hôtel)
- Retour à l'hôtel
- Repas à partir de 12 heures sur Versailles
- Visites du château de Versailles selon planning
- Visites libres de Versailles et des jardins du Château
- 17h 30 départ des chefs de délégations pour la soirée de Charité de la fondation ISF
- 18h30 repas des délégations au lycée Mansart de Saint Cyr l'école.



samedi 30 mai 2015

- Arrivée sur le lieu de compétition à partir de 7h00 départ des premières courses 8 heures
- Protocole des Fleurs à partir de 11 h 00
- Repas pris sur place à partir de 12h
- Retour vers les hôtels à partir de 13H30
- Soirée des Nations à partir de 17h au lycée Mansart. Possibilité d'arriver vers 16h ( 900 mètres de l'hôtel)
  - Animations
  - Échanges entre les nations
  - Repas





dimanche 31 mai 2015

- Arrivée sur le lieu de compétition à partir de 6 h 30 première course de relais à 7H30
- Protocole des fleurs à partir de 10h45
- 11h30 repas pris sur place
- 13h 30 retour vers les hôtels
- 18h 30 début de la soirée protocolaire
  - Buffet dinatoire
  - Soirée Disco



lundi 1<sup>er</sup> juin 2015

- Départ des hôtels à 8 heures en car
- Circuit touristique dans Paris
- Pique nique devant le mur de la paix au Champ de Mars (tour Eiffel)
- Visite libre dans Paris avec les accompagnateurs traducteurs, rassemblement sur un point pour le repas du soir dans Paris
- Retour en car à partir de 21h.



mardi 2 juin 2015

- Organisation du retour des délégations vers les gares et aéroports selon les heures de départ.





# La compétition

## ➤ Format des équipes

	EQUIPE D'ETABLISSEMENT	SELECTION NATIONALE
Les individuels	Filles nées en 1999-2000	Filles nées en 1999-2000
	Filles nées en 1998-1997	Filles nées en 1998-1997
	Garçons nés en 1999-2000	Garçons nés en 1999-2000
	Garçons nés en 1998-1997	Garçons nés en 1998-1997
Les équipes	mixte nés en 1999-2000	mixte nés en 1999-2000
	mixte nés en 1998-1997	mixte nés en 1998-1997



## ➤ Format des courses

<u>SAMEDI</u>	1-course individuelle filles	school Team+ selected Team 1999/2000	750m+ 20km+5km
	2- Course individuelle garcons	school Team+ selected Team 1999/2000	750m+ 20km+5km
	3- Course individuelle filles	school Team+ selected Team 1997/1998	400m+10km+2.5km
	4- Course individuelle garcons	school Team+ selected Team 1997/1998	400m+10km+2.5km
<u>DIMANCHE</u>	Relais	School Team+ Selected Team 1999/2000	200m+5km+1.5km
	Relais	School Team+ Selected Team 1997/1998	

## ➤ Les horaires de course du samedi

SAMEDI	Départ	Sortie Eau		Départ vélo		Fin Vélo		Arrivée	
		1er	Dernier	1er	Dernier	40km/h	28km/h	1er	Dernier
Championnat du Monde triathlon XS (400-10-2,5)									
Garçons nés en 1999-2000	08:00	08:05	08:08	08:07	08:11	08:22	08:33	08:30	08:46
Filles nées en 1999-2000	08:05	08:10	08:14	08:12	08:17	08:27	08:39	08:35	08:52
Championnat du Monde triathlon S (750-20-5)									
Garçons nés en 1997-1998	09:00	09:10	09:20	09:12	09:22	09:42	10:05	09:58	10:18
Filles nées en 1997-1998	09:05	09:15	09:20	09:15	09:30	09:32	09:55	09:48	10:08



## ➤ Les Horaires de course du dimanche

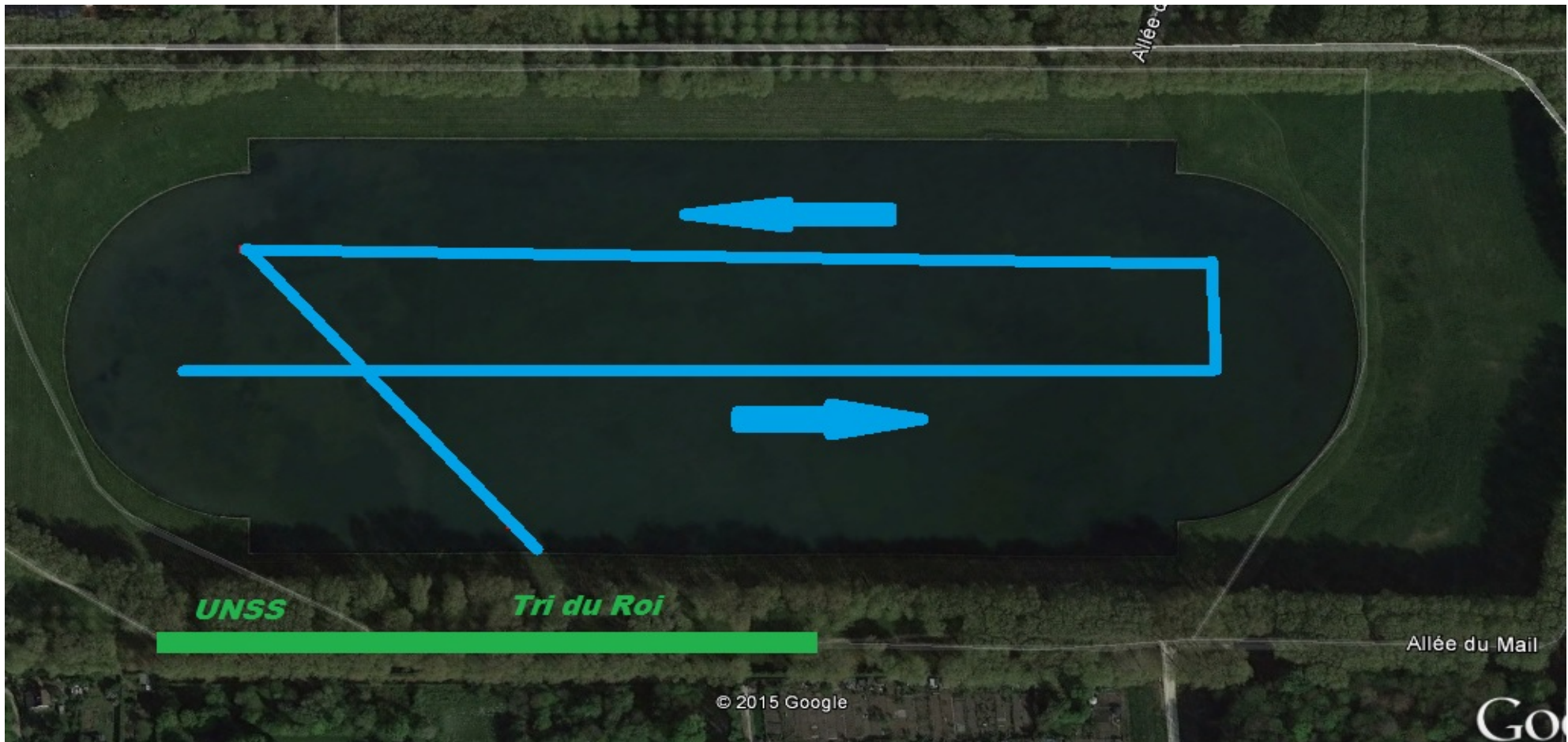
DIMANCHE	RELAIS	RELAIS	RELAIS	RELAIS	FIN
Championnat du Monde	1	2	3	4	
200+5 km +1.5 km					
Equipe nés en 1999-2000	07:30	07:45	08:05	08:25	08:40
Equipe nés en 1997-1998	08:45	09:00	09:45	09:35	09:50



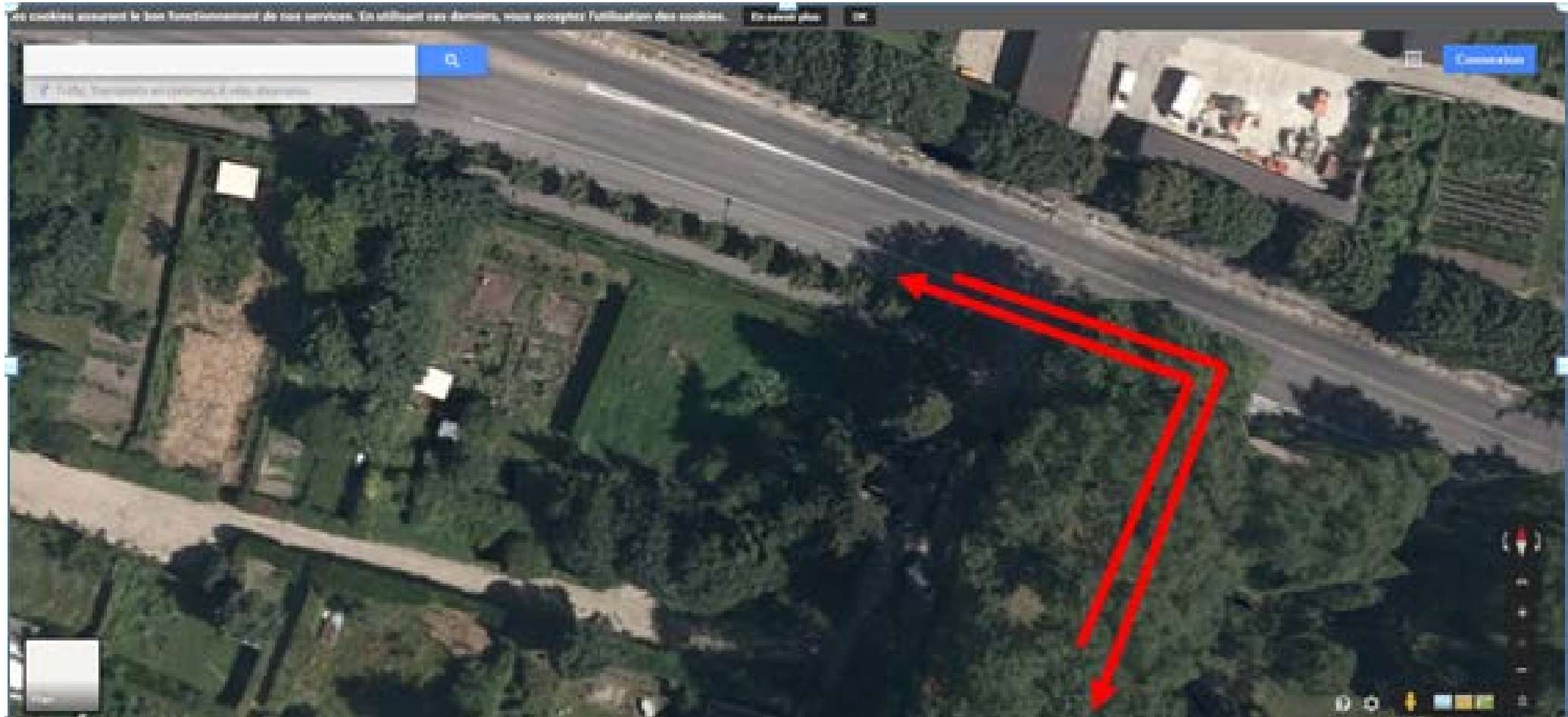
IMPLANTATION GENERALE  
(distance totale vélo 6400m: 3 tours pour le S, 2 tours pour le XS, 1 tour pour le relais)



# Natation : la pièce d'eau des Suisses



# Sortie et entrée du Tri Parc et accès sur la route



# ORGANISATION DE LA RESTAURATION

	MIDI	SOIR	Soirées particulières
MERCREDI	CROUS	LYCEE MANSART	
JEUDI	CROUS VERSAILLES	LYCEE MANSART	Cérémonie d'ouverture
VENDREDI	CROUS VERSAILLES	LYCEE MANSART	Soirée de Gala Head of délégation
SAMEDI	SUR LE LIEU DE COMPETITION	SOIREE DES NATIONS lycée Mansart	Soirée des Nations
DIMANCHE	SUR LE LIEU DE COMPETITION	Soirée protocolaire Salle Piolet Monbauron	Soirée protocolaire et festive
LUNDI	PIQUE NIQUE AU CHAMPS DE MARS	Crous Paris	



# Quelques consignes

## ➤ Au niveau de l'hôtel

- Vous avez la responsabilité de vos délégations veillez au respect des lieux
- Les vélos doivent être emballés dans les chambres
- Nous vous demandons de respecter les heures de petit déjeuner
- Nous vous demandons de respecter les heures de départ des navettes
- En cas de problème vous avez le numéro de téléphone d'un référent sur l'hôtel

## ➤ Au niveau du programme :

- Selon la réglementation de l'ISF les délégations participeront au programme proposé

## ➤ Au niveau des protocoles :

- Veillez à la tenue de vos athlètes, maillots identiques pour les podiums

# Quelques repères !



**Marie-Ange DAFFIS**  
Présidente du Comité  
d'organisation



**Nathalie GRAND**  
Directrice Nationale en charge  
du Triathlon

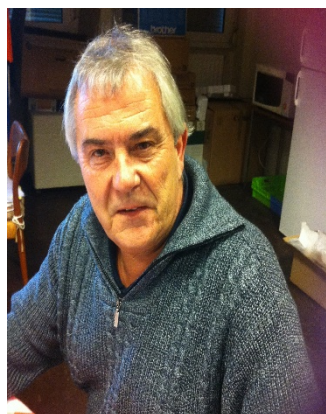


**Laurent MEUTELLET**  
Délégué technique National



**Christophe MALENFANT**  
Responsable technique

**Fabien COMBALUZIER**  
Directeur de course



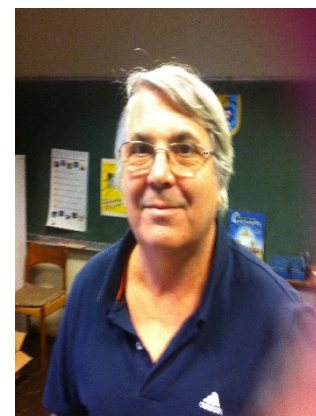
**Serge MOTHE**  
Responsable Transport



**Christine MARTIN**  
Suivi des Chefs de délégation  
et Protocole



**Michel JOFFRAIN**  
Hébergement



**Aimé BERTOCCHI**  
Restauration



**Christophe POUZET**  
Communication Culturel